



人工鼻・フィルターシリーズ

軽量コンパクトで多彩なラインナップを揃えたシリーズです。

患者様に合わせたタイプ選択と用途に応じて様々な種類を取り揃えています。

呼吸管理用 HME デバイス



FJ-200C



FJ-203CP



FJ-200CP



FJ-300CP



FJ-3115



FJ-2160



FJ-305P



FJ-1168



FJ-1161-1



FJ-302

製品ラインナップ

静電気フィルター組込み式人工鼻

成人用、小児用、新生児用と品揃えが豊富です。

ストレートタイプ、アングルタイプ、エルボー付き、3種類をご用意しています。

気管切開患者用人工鼻

ベーシックタイプ、吸引・酸素ポート付の2種類をご用意しています。

除菌フィルター

静電気式とHEPA2種類のフィルターをご用意しております。

※本カタログの製品仕様については、改良等により予告なく変更することがあります。

静電気フィルター組み込みタイプの人工鼻

ベンタエイド F 単回使用人工鼻用フィルタ HMEF

- ・フィルター組み込みタイプ
- ・軽量コンパクト
- ・ストレートタイプ成人用 S には人工呼吸器用にポート無し
ベーシックタイプをご用意
- ・ストレートタイプとアングルタイプともに小児用から成人用まで品揃えは豊富

ストレート ポート無し



FJ-200C [成人 S・ポート無し]

ストレート ポート付き



FJ-203CP [成人]



FJ-200CP [成人 S]



FJ-300CP [小児]

(クラス II)

品番	仕様	流量抵抗(cmH2O)	1回換気量TV(mL)	加湿効果(mgH2O/L)	水分損失(mg/L)	ろ過効率(%) 細菌/ウイルス	死腔量(mL)	重量(g)	入数
FJ-200C	成人用S ストレート ベーシック ポート無し	2.67(at 60L/min)	100-1000	≧36.8 at TV=250mL	≦7.2 at TV=250mL	>99.99	29	23	25
FJ-203CP	成人用 ストレート ポート付	2.6(at 60L/min)	250-1500	≧36.7 at TV=500mL	≦7.3 at TV=500mL	>99.99	45	32	25
FJ-200CP	成人用S ストレート ポート付	2.67(at 60L/min)	100-1000	≧36.8 at TV=250mL	≦7.2 at TV=250mL	>99.99	29	24	25
FJ-300CP	小児用 ストレート ポート付	1.02(at 10L/min)	50-250	≧36.6 at TV=50mL ≧32.6 at TV=250mL	≦7.4 at TV=50mL ≦11.4 at TV=250mL	>99.99	13	10	25

ストレート ポート付き エルボー



FJ-200CPE [成人]



FJ-300CPE [小児]

(クラス II)

品番	仕様	流量抵抗(cmH2O)	1回換気量TV(mL)	加湿効果(mgH2O/L)	水分損失(mg/L)	ろ過効率(%) 細菌/ウイルス	死腔量(mL)	重量(g)	入数
FJ-200CPE	成人用S ストレート ポート付 エルボー付	3.47(at 60L/min)	100-1000	≧36.8 at TV=250mL	≦7.2 at TV=250mL	>99.99	29	30	25
FJ-300CPE	小児用 ストレート ポート付 エルボー付	1.01(at 10L/min)	50-250	≧36.6 at TV=50mL ≧32.6 at TV=250mL	≦7.4 at TV=50mL ≦11.4 at TV=250mL	>99.99	13	16	25

アングル ポート付き



FJ-3115 [成人]



FJ-3215 [成人 S]



FJ-3315 [小児]

(クラス II)

品番	仕様	流量抵抗(cmH2O)	1回換気量TV(mL)	加湿効果(mgH2O/L)	水分損失(mg/L)	ろ過効率(%) 細菌/ウイルス	死腔量(mL)	重量(g)	入数
FJ-3115	成人用 アングル ポート付	2.38(at 60L/min)	250-1500	≧34.3 at TV=250mL	≦9.7 at TV=250mL	>99.99	45	30	25
FJ-3215	成人用S アングル ポート付	3.52(at 60L/min)	100-1000	≧32.9 at TV=250mL	≦11.1 at TV=250mL	>99.99	29	23	25
FJ-3315	小児用 アングル ポート付	0.99(at 10L/min)	50-250	≧38.9 at TV=250mL	≦3.7 at TV=250mL	>99.99	13	16	25

新生児用人工鼻

ベントアイド II 人工鼻 HME

- ・新生児用にはベーシックタイプとサンプリングポート付きタイプの2種類
- ・サンプリングポートはチューブ無しタイプ
- ・自発呼吸用
- ・流量抵抗の低い設定です。



FJ-305P [新生児・ポート付]



FJ-305 [新生児]

(クラスII)

品番	仕様	流量抵抗(cmH2O)	1回換気量TV(mL)	加湿効果(mgH2O/L)	水分損失(mg/L)	ろ過効率(%) 細菌/ウイルス	死腔量(mL)	重量(g)	入数
FJ-305P	新生児用 ポート付	0.5 at 10L/min	10-50	30 at TV=20mL	14 at TV=20mL	-	2.5	5	25
FJ-305	新生児用 ベーシック	0.5 at 10L/min	10-50	30 at TV=20mL	14 at TV=20mL	-	2.5	4	25

販売名：ベントアイド II 一般的名称：人工鼻 JMDN：70570000

医療機器認証番号：223AIBZX00017000 EOG 滅菌済

機能性

- ・人工鼻には立体構造の新しいマイクロウェル紙を採用しました。従来品と比較して流量抵抗が大きく変動せず、長時間使用でも安定した性能が得られます。
- ・加湿機能を持ちながら軽量で死腔量は小さい設計です。

安全性

- ・ベントアイドシリーズのハウジングは無色透明で分泌物の確認が容易です。
- ・適応換気量と製品番号がハウジングに記載されています。
- ・交換時期が明確になるよう、ハウジングに開始日を記入できるスペースを設けました。
- ・EOG 滅菌済、ラテックスフリー



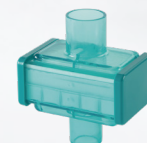
除菌フィルター

ベントリンク II 人工呼吸器フィルター

- ・流量抵抗が低く、軽量高性能な設計です。☆
- ・人工呼吸器使用時の感染防止に適しています。☆
- ・静電気フィルタータイプとHEPAフィルタータイプの品揃えです。



FJ-2160 静電気フィルター ベーシック



FJ-2170 HEPA フィルター

(クラスII)

品番	仕様	流量抵抗(cmH2O)	1回換気量TV(mL)	加湿効果(mgH2O/L)	水分損失(mg/L)	ろ過効率(%) 細菌/ウイルス	死腔量(mL)	重量(g)	入数
FJ-2160	静電気フィルター ベーシック	1.3 at 60L/min	-	-	-	>99.99	30	-	25
FJ-2170	HEPAフィルター	2.5 at 60L/min	-	-	-	>99.9999	95	-	25

販売名：ベントリンク II 一般的名称：人工呼吸器フィルター JMDN：14352000

医療機器届出番号：13B1X00008000013 EOG 滅菌済

自発呼吸時の加温加湿用人工鼻

トラキライフ II 気管切開患者用人工鼻

- ・自発呼吸時の加温・加湿を行う、軽量コンパクトな人工鼻
- ・吸引バルブはスリットタイプで、人工鼻を取り外すことなく吸引が可能
- ・酸素ポート付きで、専用酸素チューブが不要
- ・ラテックスフリー

吸引バルブ・酸素ポート付き

USP01

専用酸素チューブ不要の
酸素ポート付



USP02

吸引バルブは
スリットタイプ



(クラスII)

品番	仕様	流量抵抗(cmH2O)	1回換気量TV(ml)	加湿効果(mgH2O/L)	水分損失(mg/L)	ろ過効率(%) <small>細菌/ウイルス</small>	死腔量(mL)	重量(g)	入数
FJ-1168	吸引バルブ・酸素ポート付	0.4 at 30L/min)	100-1000	30 at TV=500mL	14 at TV=500mL	-	12	7	25

販売名：トラキライフ II 一般的名称：気管切開患者用人工鼻 JMDN：70571000

医療機器認証番号：223AIBZX00019000 EOG 滅菌済

ポート無し

- ・ポート無しのベーシックタイプ
- ・軽量で流量抵抗が低く扱いやすい設計です。
- ・酸素供給は専用酸素チューブキットを使用します。



FJ-302



FJ-1161-1 【専用酸素チューブキット】

(クラスII)

品番	仕様	流量抵抗(cmH2O)	1回換気量TV(ml)	加湿効果(mgH2O/L)	水分損失(mg/L)	ろ過効率(%) <small>細菌/ウイルス</small>	死腔量(mL)	重量(g)	入数
FJ-302	ベーシック	0.32(at 30L/min)	100-1000	30 at TV=500ml	14 at TV=500ml	-	12	5	25
FJ-1161-1	専用酸素チューブキット(チューブの長さ:200cm)	-	-	-	-	-	-	-	10

販売名：トラキライフ II 一般的名称：気管切開患者用人工鼻 JMDN：70571000

医療機器認証番号：223AIBZX00019000 EOG 滅菌済

アクセサリ



FJ-4232

フレックスチューブ FJ-4232

ストレート型 コネクタ付

患者様側：ID15/OD22

回路側：ID22

チューブ長：15cm 【入数：25】未滅菌



【製造販売元】
株式会社フジメディカル

〒160-0004
東京都新宿区四谷 4-1 細井ビル 5F

TEL 03-3356-8377
FAX 03-3356-8380

【事業内容】

医療機器、医療材料の輸出及び輸入販売
婦人科、麻酔、呼吸関連商品
感染性医療廃棄物処理関連商品
尿採取測定関連商品

